

Wenn die Fläche
glatt sein soll

KOBAU **Armiera® Anstrichvlies**

Das Glasfaservlies zur Armierung
von Anstrichsystemen.

Innen und außen einsetzbar.



Wenn die Fläche glatt sein soll **Armiera® Anstrichvlies**

1.



Die zu armierende Fläche gemäß VOB, Teil C, DIN 18363 bzw. BFS-Merkblättern vorbereiten. Anschließend Farbe oder Vlies- und Gewebekleber satt aufstreichen, rollen oder spritzen

2.



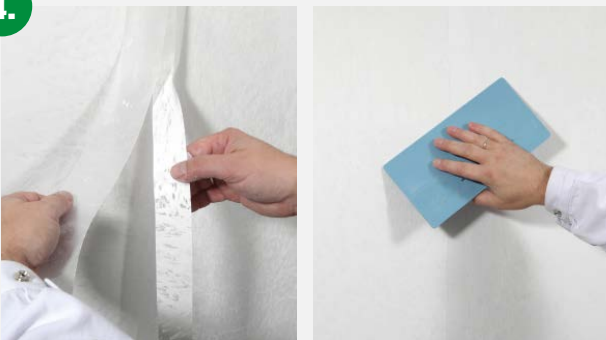
KOBAU Armiera® Anstrichvlies von der Rolle oder als Zuschnitt in den noch nassen Anstrich falten- und blasenfrei mit einer Überlappung von ca. 5 cm Breite einbetten. Rolleninnenseite zur Wand verkleben und nicht gestürzt verarbeiten.

3.



Unter Zuhilfenahme eines kleinen Cuttermessers, Doppelschnitt ausführen.

4.



Beide Randstreifen entfernen und KOBAU Armiera® Anstrichvlies auf Stoß nahtlos zusammenfügen. Stoßbereich bündig andrücken.

5.



Das durch das Entfernen der Randstreifen fehlende Klebematerial im Nahtbereich nachlegen und mit dem Tapezierspachtel plan abziehen. Im Anschluss Einbettungsmaterial nochmals gleichmäßig nass-in-nass auftragen. Nach guter Durchtrocknung der Vliesverklebung die Schlussbeschichtung im System ausführen.

Anwendungsbereich

KOBAU Armiera® Anstrichvlies dient zur Armierung von Anstrichsystemen bei Putzoberflächenrissen, Putz, Beton der Rissart A.1 entsprechend der Klassifizierung im BFS-Merkblatt Nr. 19. Aufgrund der regelmäßigen Glasfaserstruktur werden im Bereich des Trocken- und Innenausbaus hochwertige Oberflächen erzielt. KOBAU Armiera® Anstrichvlies ist durch den Einsatz eines speziellen Bindemittels wasser- und wetterfest, chemikalien- und verrottungsbeständig. Innen und außen einsetzbar.

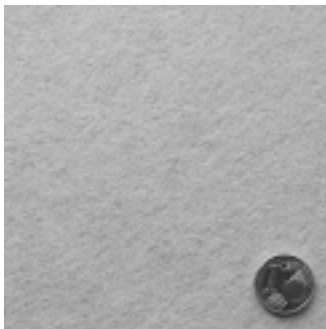
Ihre Vorteile

- Oberflächen egalisierend
- Glatte Betonflächen auch ohne vollflächiges spachteln
- Kann auch mit Silikatfarben verarbeitet werden

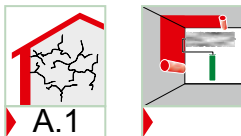


KOBAN Armiera® Anstrichvlies

Ausgabe 02/2016



Rissart/Symbol



Anwendungsbereich/Eigenschaften

KOBAN Armiera® Anstrichvlies dient zur Armierung von Anstrichsystemen bei Putzoberflächenrissen, Putz, Beton der Rissart A.1 entsprechend der Klassifizierung im BFS-Merkblatt Nr. 19. Aufgrund der regelmäßigen Glasfaserstruktur werden im Bereich des Trocken- und Innenausbaus hochwertige Oberflächen erzielt. KOBAN Armiera® Anstrichvlies ist wasser- und wetterfest und verrottungsbeständig. Zertifiziert nach Oeko-Tex Standard 100.

Innen und außen einsetzbar.

Zur Verarbeitung von KOBAN Armiera® Anstrichvlies ist der KOBAN Armierungskleber ungeeignet.

Verarbeitung

Anstricharmierung:

Die zu armierende Fläche gemäß VOB, Teil C, DIN 18363 bzw. BFS-Merkblättern vorbereiten. Anschließend bindemittelreiche, pastöse Dispersionsfarbe oder Glasgewebekleber satt aufstreichen, rollen oder spritzen. KOBAN Armiera® Anstrichvlies von der Rolle oder als Zuschnitt in den noch nassen Anstrich falten- und blasenfrei mit einer Überlappung von ca. 5 cm Breite einbetten. Rolleninnenseite zur Wand verkleben und nicht gestürzt verarbeiten. Mittels Doppelschnitt trennen, beide Randstreifen entfernen und KOBAN Armiera® Anstrichvlies auf Stoß nahtlos zusammenfügen. Stoßbereich bündig andrücken, das durch das Entfernen der Randstreifen fehlende Einbettungsmaterial im Nahtbereich nachlegen und mit dem Tapezierspachtel die Stoßnaht planspachteln. Im Anschluss –im nassen Zustand– Einbettungsmaterial nochmals gleichmäßig auftragen.

Technische Daten	
Qualität	▶ Glasfaservlies
Farbton	▶ weiß
Gewicht (ISO 536)	▶ ca. 35 g/m ²
Dicke	▶ ca. 270 µm
Höchstzugkraft längs (ISO 1924/2)	▶ > 120 N/50 mm
Höchstzugkraft quer (ISO 1924/2)	▶ > 100 N/50 mm
Brandverhalten (DIN 4102)	▶ Klasse B2

Lieferform

Rollen der Abmessung: 1,00 m x 50 m
 0,05 m x 10 m oder 50 m
 0,10 m x 10 m oder 50 m
 0,15 m x 10 m oder 50 m
 0,20 m x 10 m oder 50 m
 (weitere Abmessungen auf Anfrage)

Arbeitsgeräte

- Rolle, Pinsel oder Spritzgerät
- Cuttermesser, Tapezierspachtel

Materialbedarf

- Glasgewebekleber oder pastöse Dispersionsfarbe ca. 400 – 500 ml/m²

Lagerung

trocken, kühl, in geschlossenen Räumen

Hinweis

Weiterführende Arbeiten unter Beachtung der jeweiligen Herstellervorschriften verrichten.

Notizen