



Hält fest, was wichtig ist:  
**KOB AU Magnetvlies**

Mineralisches Glasvlies mit ferrithaltiger Folie

**Neu:** Whiteboardvlies, fix & fertig  
folienbeschichtet

### Anwendungsbereich/Eigenschaften

**KOBAU Magnetvlies** dient zur Herstellung von unsichtbaren Kommunikations-, Präsentations- bzw. Informationsflächen zur dauerhaften oder sporadischen Nutzung.

**KOBAU Magnetvlies** ist ein mineralisches Glasvlies mit ferrithaltiger Folie und rückseitiger Vlieskaschierung.

**KOBAU Magnetvlies** beeinträchtigt keine Mobilfunk- oder W-LAN Netze.

Es wird empfohlen Neodyn Magnete zu verwenden.

Nur innen einsetzbar.

### Verarbeitung

Die zu bearbeitende Fläche gemäß VOB, Teil C, DIN 18363 bzw. BFS-Merkblättern vorbereiten. Zur Verklebung wird Pufas Hartschaumkleber oder Pufas Wandbelagskleber empfohlen. **KOBAU Magnetvlies** von der Rolle oder als Zuschnitt in Wandklebetechnik verarbeiten. Bahnen auf Stoß verkleben und mit einem geeigneten Tapezierwerkzeug blasenfrei andrücken. Den überschüssigen Kleber im Stoßbereich mit einem feuchten Lappen entfernen.



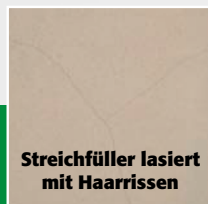
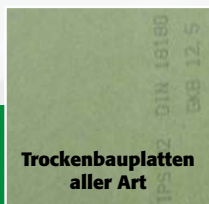
- ✓ glatte Oberfläche mit überstreichbarer Glasvliesoberfläche oder folienbeschichtet
- ✓ hervorragende Einbindung der Magnetbeschichtung
- ✓ keine Beeinträchtigung von W-LAN und Mobiltelefon
- ✓ einfach, sauber und schnell verarbeitbar

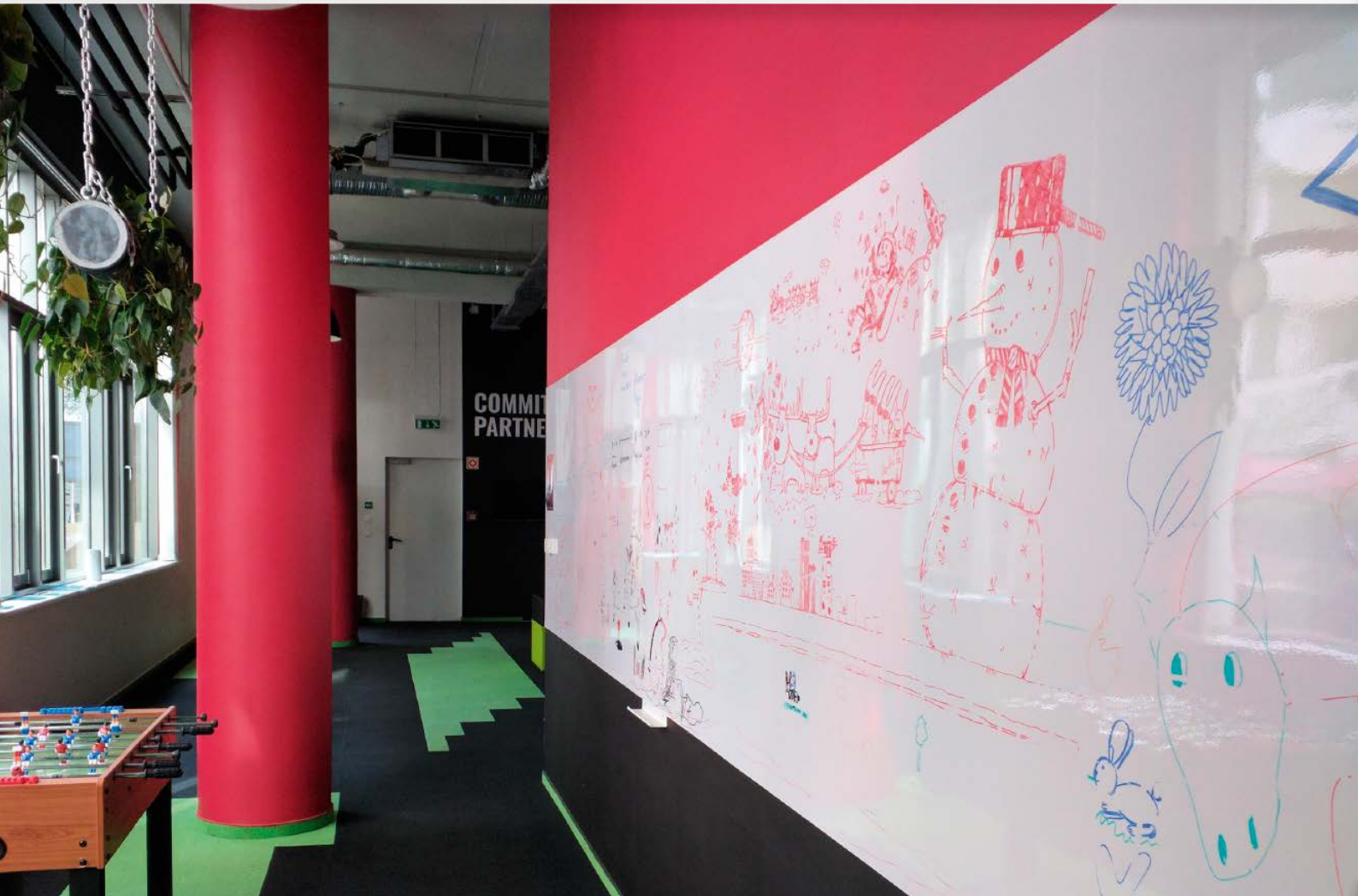
**KOBAU  
Magnetvlies**

**KOBAU  
Magnetvlies **extra stark****

**KOBAU  
Magnetvlies **WB SM****

**KOBAU  
Magnetvlies **WB HG****





**Technische Datenblätter unter [www.kobau.eu](http://www.kobau.eu)**

KOBAU GmbH & Co. KG  
Georg-Ohm-Straße 9-11 • D-23617 Stockelsdorf  
Telefon: 0451 49838-0 • Telefax: 0451 49838-25  
e-mail: [info@kobau.net](mailto:info@kobau.net) • [www.kobau.eu](http://www.kobau.eu)