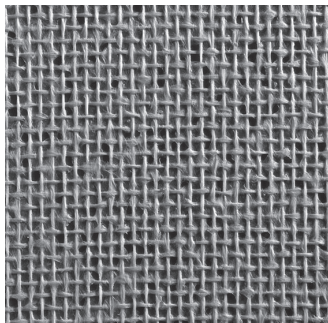


## KOBALU GLASGEWEBE Natur

Ausgabe 01/2021



Rissart



Technische Daten	
Qualität	▶ Glasfaser-Gewebe
Farbton	▶ weiß, matt
Gewicht	▶ 90 - 275 g/m <sup>2</sup>
Wassergefährdungsklasse	▶ 0

### Anwendungsbereich/Eigenschaften

Verwendung als dekorative Wand- und Deckenbekleidung im Innenbereich. Das Glasdekogewebe bietet durch den textilen Charakter, den verschiedenen Webemustern und der Möglichkeit der individuellen Farbanpassung, vielseitigste Gestaltungsmöglichkeiten für eine moderne und zweckmäßige Raumkonzeption.

Wasserfest, verrottungsfest, wasserdampfdurchlässig, atmungsaktiv, toxikologisch unbedenklich, formstabil. Der Untergrund muss sauber, trocken und stabil sein. Die Richtlinie VOB, Teil C, DIN 18363, Absatz 3 ist einzuhalten. Stark saugende, kalkhaltige oder sandige Untergründe müssen mit wasser verdünnbarer Tapetengrundierung vorbehandelt werden. Q3 oder Q4 Qualität ist für den Untergrund notwendig.

Achtung: Der Untergrund muss noch saugfähig bleiben!

Die Raum- und Wandoberflächentemperatur sollte nicht unter 8°C liegen.

### Verarbeitung

#### Kleben

Glasgewebekleber verwenden, den Kleber mittels Rolle oder Pinsel auf den Untergrund auftragen.

Die zugeschnittenen Bahnen auf Stoß ansetzen, in das nasse Kleberbett einlegen und mit einer Tapezierspachtel gut andrücken. Überstände mit einem Cuttermesser abschneiden.

Gewebe niemals gestürzt oder seitenverkehrt verarbeiten, da sonst ungleichmäßige Strukturen entstehen.

#### Oberflächenbeschichtung

Nach dem vollständigen Trocknen (24 Stunden) des Gewebes Grundanstrich ausführen.

Alle gängigen Anstrichmittel wie zum Beispiel Dispersions-, Latex-, Acryl- oder Silikat Farben oder Aqua-Wandlackfarben können verwendet werden. Es ist eine Zwischen- sowie Schlussbeschichtung durchzuführen.

Die Herstellerangaben der Anstrichmittel beachten.

### Lieferform

Abmessung der Rollen: 1 m x 50 m

### Lagerung

vor Feuchtigkeit schützen

### Hinweis

Ware vor Verarbeitung prüfen, da nach dem Kleben der Ersatzanspruch entfällt.

Glasdekogewebe können kleine Webfehler enthalten.

Eine Reklamation kann hieraus nicht abgeleitet werden.

Die objektbezogene Verwendung von Geweben mit gleichen Chargennummern wird empfohlen.

### Notizen