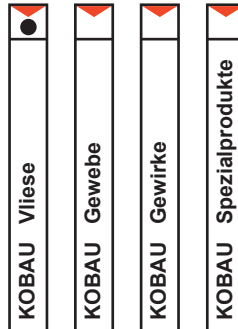
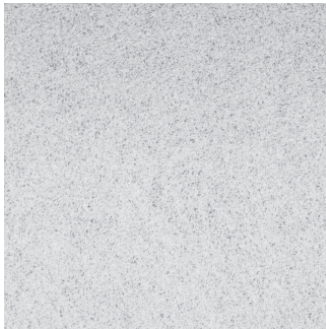


KOB AU G- Aquavlies 220

Ausgabe 02/2017



Rissart/Symbol



Anwendungsbereich/Eigenschaften

KOB AU G- Aquavlies 220 dient zur Armierung von Anstrichsystemen bei Putzoberflächenrissen, Putz, Beton der Rissart A.1 entsprechend der Klassifizierung im BFS-Merkblatt Nr. 19. Aufgrund der regelmäßigen Glasfaserstruktur werden im Bereich des Trocken- und Innenausbaus hochwertige Oberflächen erzielt.

KOB AU G- Aquavlies 220 ist beidseitig, mit einer optimierten mineralischen Beschichtung, weiß pigmentiert und mit einer rückseitig wasseraktivierbaren Kleberschicht ausgestattet.

Die Beschichtung besteht aus 70% mineralischen Bestandteilen und 30% Siclikonharzemulsionen und Acrylatdispersionen zur Verbesserung der Elastizität und Stabilität.

Nur innen einsetzbar.

Verarbeitung

Die zu armierende Fläche gemäß VOB, Teil C, DIN 18363 bzw. BFS-Merkblättern vorbereiten. KOB AU G- Aquavlies 220 von der Rolle oder als Zuschnitt durch eine mit sauberen Wasser gefüllte Tauchwanne langsam und gleichmäßig ziehen. Die Bahnen zusammenlegen aber nicht knicken und ca. 1-3 Minuten ruhen lassen, damit das aufgetragene Wasser den Kleber aktivieren kann. Anschließend die Bahnen auf Stoß oder im Doppelschnitt verkleben. Bei der Verklebung im Doppelschnitt den überschüssigen Kleber im Stoßbereich mit einem feuchten Lappen entfernen.

Nach guter Durchtrocknung der Fläche (mind. 12 Std.) weiterführende Arbeiten ausführen.

Technische Daten

Qualität	beschichtetes Glasfaservlies
Farbton	weiß
Gewicht	ca. 220g/m ²
Dicke	ca. 360µm
Funktion	diffusionsoffen

Lieferform

Rollen der Abmessung: 1,00 m x 50 m

Arbeitsgeräte/Einbettungsmittel

- Cuttermesser, Tapezierspachtel
- Andrückwalze
- Wasserbad- Tapeziergerät

Materialbedarf

Wasser

Lagerung

Trocken, kühl, in geschlossenen Räumen

Notizen