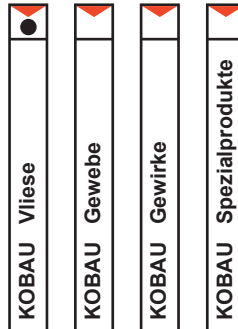
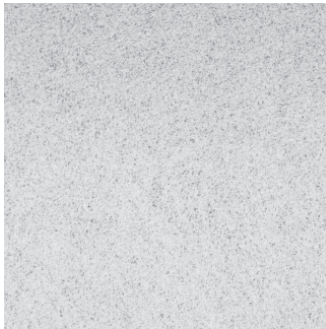


## KOB AU – konsequent armieren

KOB AU GmbH & Co. KG • Georg-Ohm-Straße 9 • D-23617 Stockelsdorf  
 Telefon: 0451-4 98 33-0 • Telefax: 0451-4 98 33-25  
 e-mail: info@kobau.net • www.kobau.eu

### KOB AU G- Aquavlies 150

Ausgabe 02/2017



#### Rissart/Symbol



#### Anwendungsbereich/Eigenschaften

KOB AU G- Aquavlies 150 dient zur Armierung von Anstrichsystemen bei Putzoberflächenrissen, Putz, Beton der Rissart A.1 entsprechend der Klassifizierung im BFS-Merkblatt Nr. 19. Aufgrund der regelmäßigen Glasfaserstruktur werden im Bereich des Trocken- und Innenausbaus hochwertige Oberflächen erzielt.

KOB AU G- Aquavlies 150 ist beidseitig weiß pigmentiert und mit einer rückseitig wasseraktivierbaren Kleberschicht ausgestattet.

Nur innen einsetzbar.

#### Verarbeitung

Die zu armierende Fläche gemäß VOB, Teil C, DIN 18363 bzw. BFS-Merkblättern vorbereiten. KOB AU G- Aquavlies 150 von der Rolle oder als Zuschnitt durch eine mit sauberen Wasser gefüllte Tauchwanne langsam und gleichmäßig ziehen. Die Bahnen zusammenlegen aber nicht knicken und ca. 1-3 Minuten ruhen lassen, damit das aufgetragene Wasser den Kleber aktivieren kann. Anschließend die Bahnen auf Stoß oder im Doppelschnitt verkleben. Bei der Verklebung im Doppelschnitt den überschüssigen Kleber im Stoßbereich mit einem feuchten Lappen entfernen.

Nach guter Durchtrocknung der Fläche (mind. 12 Std.) weiterführende Arbeiten ausführen.

#### Technische Daten

Qualität	beschichtetes Glasfaservlies
Farbton	weiß
Gewicht	150g/m <sup>2</sup>
Dicke	ca. 340µm
Funktion	diffusionsoffen

#### Lieferform

Rollen der Abmessung: 1,00 m x 50 m

#### Arbeitsgeräte/Einbettungsmittel

- Cuttermesser, Tapezierspachtel
- Andrückwalze
- Wasserbad- Tapeziergerät

#### Materialbedarf

Wasser

#### Lagerung

Trocken, kühl, in geschlossenen Räumen

#### Notizen