



## Egalisiert, was drunter ist: **KOBAL G-Aquavlies 220**

Das pigmentierte Glasvlies mit  
mineralischer Beschichtung von KOBAL.

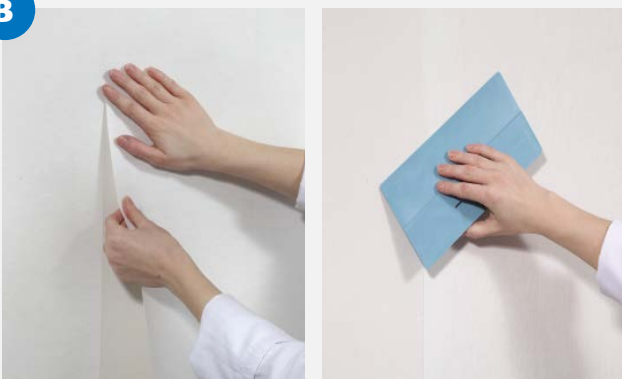
# Hochwertige Oberflächen im Handumdrehen **KOBAU G-Aquavlies 220**

**A**



KOBAU **G-Aquavlies 220** durch das Wasserbad ziehen, zusammenlegen und einfach rolleninnenseitig an die gemäß VOB, Teil C, DIN 18363 bzw. BFS-Merkblätter vorbereitete Decke/Wand kleben.

**B**



Folgebahn auf Stoß verkleben und den Nahtbereich gut andrücken. Heraustretenden Kleber ggf. mit einem feuchten Tuch abwischen.

**C**



Nach guter Durchtrocknung der Vliesverklebung (mindestens 12 Stunden) erfolgt die Zwischen- und Schlussbeschichtung je nach Oberflächenanforderung im System.



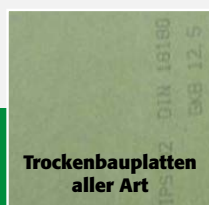
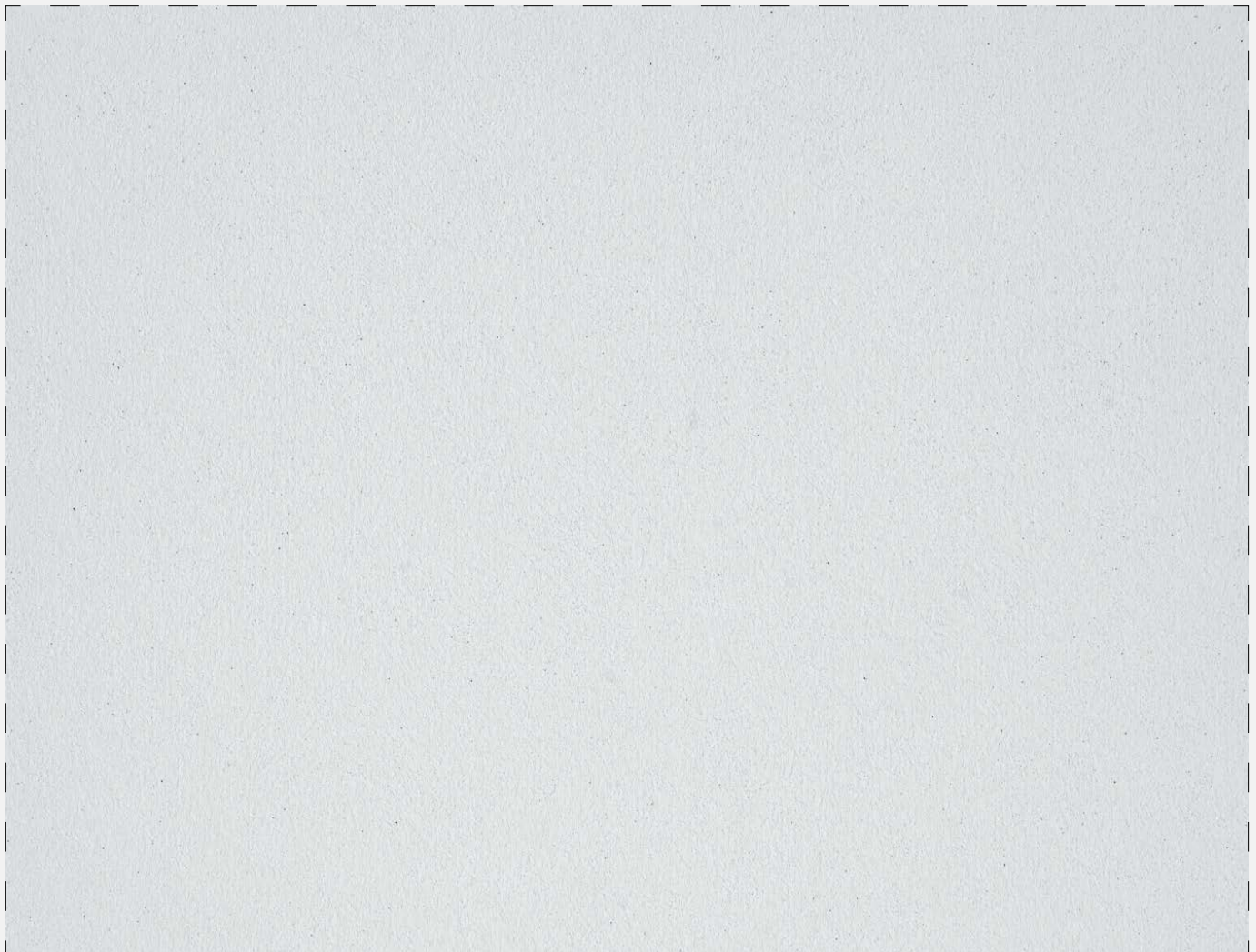
## Anwendungsbereich

**KOBAU G-Aquavlies 220** dient zur Armierung von Anstrichsystemen bei Putzoberflächenrissen, Putz, Beton der Rissart A.1 entsprechend der Klassifizierung im BFS-Merkblatt Nr. 19. Aufgrund der regelmäßigen Glasfaserstruktur werden im Bereich des Trocken- und Innenausbaus hochwertige Oberflächen erzielt. Nur innen einsetzbar.

## Ihre Vorteile

- Kein Auftragen von Kleber
- Kann auf Stoß und Doppelschnitt verklebt werden
- Zeit- und somit Kostenersparnis
- Glatte, ansatzfreie Flächen
- Zusätzliche Sicherheit gegen Haarrisse
- Kein Juckreiz durch Vorbeschichtung

**KOBAU G-Aquavlies 220** ist beidseitig mit einer optimierten mineralischen Beschichtung weiß pigmentiert und mit einer rückseitig wasseraktivierbaren Keberschicht ausgestattet. Die Beschichtung besteht aus 70% mineralischen Bestandteilen und 30% Silikonharzemulsionen und Acrylatdispersionen zur Verbesserung der Elastizität und Stabilität.



**Trockenbauplatten  
aller Art**



**Betonflächen mit  
Lunkern**



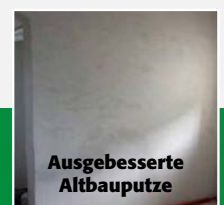
**Verspachtelte  
Gipsplatten**



**Streichfüller lasiert  
mit Haarrissen**



**Grundputz**



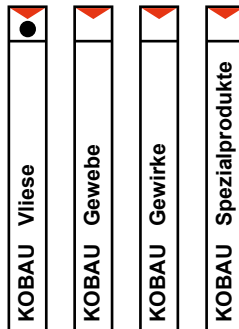
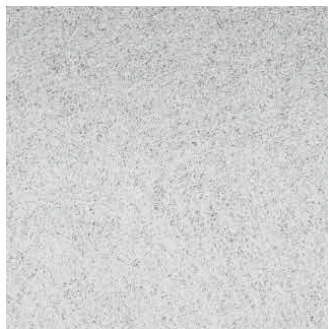
**Ausgebesserte  
Altbauputze**

## KOB AU – konsequent armieren

KOB AU GmbH & Co. KG • Georg-Ohm-Straße 9 • D-23617 Stockelsdorf  
 Telefon: 0451-4 98 33-0 • Telefax: 0451-4 98 33-25  
 e-mail: info@kobau.net • www.kobau.eu

### KOB AU G- Aquavlies 220

Ausgabe 02/2017



#### Rissart/Symbol



#### Anwendungsbereich/Eigenschaften

KOB AU G- Aquavlies 220 dient zur Armierung von Anstrichsystemen bei Putzoberflächenrissen, Putz, Beton der Rissart A.1 entsprechend der Klassifizierung im BFS-Merkblatt Nr. 19. Aufgrund der regelmäßigen Glasfaserstruktur werden im Bereich des Trocken- und Innenausbaus hochwertige Oberflächen erzielt.

KOB AU G- Aquavlies 220 ist beidseitig, mit einer optimierten mineralischen Beschichtung, weiß pigmentiert und mit einer rückseitig wasseraktivierbaren Keberschicht ausgestattet.

Die Beschichtung besteht aus 70% mineralischen Bestandteilen und 30% Siclikonharzemulsionen und Acrylatdispersionen zur verbesserung der Elastizität und Stabilität.

Nur innen einsetzbar.

#### Verarbeitung

Die zu armierende Fläche gemäß VOB, Teil C, DIN 18363 bzw. BFS-Merkblättern vorbereiten. KOB AU G- Aquavlies 220 von der Rolle oder als Zuschnitt durch eine mit sauberen Wasser gefüllte Tauchwanne langsam und gleichmäßig ziehen. Die Bahnen zusammenlegen aber nicht knicken und ca. 1-3 Minuten ruhen lassen, damit das aufgetragene Wasser den Kleber aktivieren kann. Anschließend die Bahnen auf Stoß oder im Doppelschnitt verkleben. Bei der Verklebung im Doppelschnitt den überschüssigen Kleber im Stoßbereich mit einem feuchten Lappen entfernen.

Nach guter Durchtrocknung der Fläche (mind. 12 Std.) weiterführende Arbeiten ausführen.

#### Technische Daten

Qualität	beschichtetes Glasfaservlies
Farbton	weiß
Gewicht	ca. 220g/m <sup>2</sup>
Dicke	ca. 360µm
Funktion	diffusionsoffen

#### Lieferform

Rollen der Abmessung: 1,00 m x 50 m

#### Arbeitsgeräte/Einbettungsstoffe

- Cuttermesser, Tapezierspachtel
- Andrückwalze
- Wasserbad- Tapeziergerät

#### Materialbedarf

Wasser

#### Lagerung

Trocken, kühl, in geschlossenen Räumen

#### Notizen