

Ecken ohne Risse: **KOB AU Armierungsecke**

Die Lösung zur Vermeidung
von Rissbewegungen in Ecken.
Innen und außen einsetzbar.



Ecken armieren – Risse vermeiden

KOBAU Armierungsecke

1.



Die zu armierende Fläche gemäß VOB, Teil C, DIN 18363 bzw. BFS-Merkblättern vorbereiten. Die Fugen mit einer Mischung aus KOBAU Armierungsspachtel und Quarzsand oberflächenbündig verfüllen. Ggf. offenporige Rundschnur mit einbringen.

2.



KOBAU Armierungsspachtel auftragen und mit der Zahnkelle (4x6x4) gleichmäßig durchkämmen. Anschließend die KOBAU Armierungsecke in die frische Spachtelmase einlegen und mit der Glättkelle andrücken.

3.



Dabei darauf achten, dass die Armierungsecke vollständig in den Eckbereich eingedrückt wird. Während des Andrückens die Zahnkellenstruktur unterhalb des Vlieses vollständig verquetschen, bis der Spachtelfeinteig leicht an die Oberfläche „schwitzt“.

4.



Im nassen Zustand erneut KOBAU Armierungsspachtel vliesabdeckend auftragen und plan abziehen.

5.



Um ein Abzeichnen des Randbereiches zu vermeiden, ist der letzte Arbeitsgang nach Trocknung zu wiederholen.

Anwendungsbereich

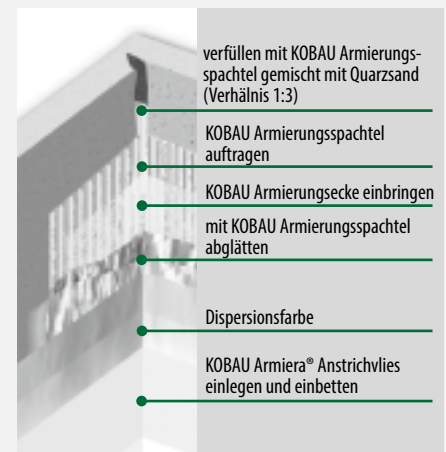
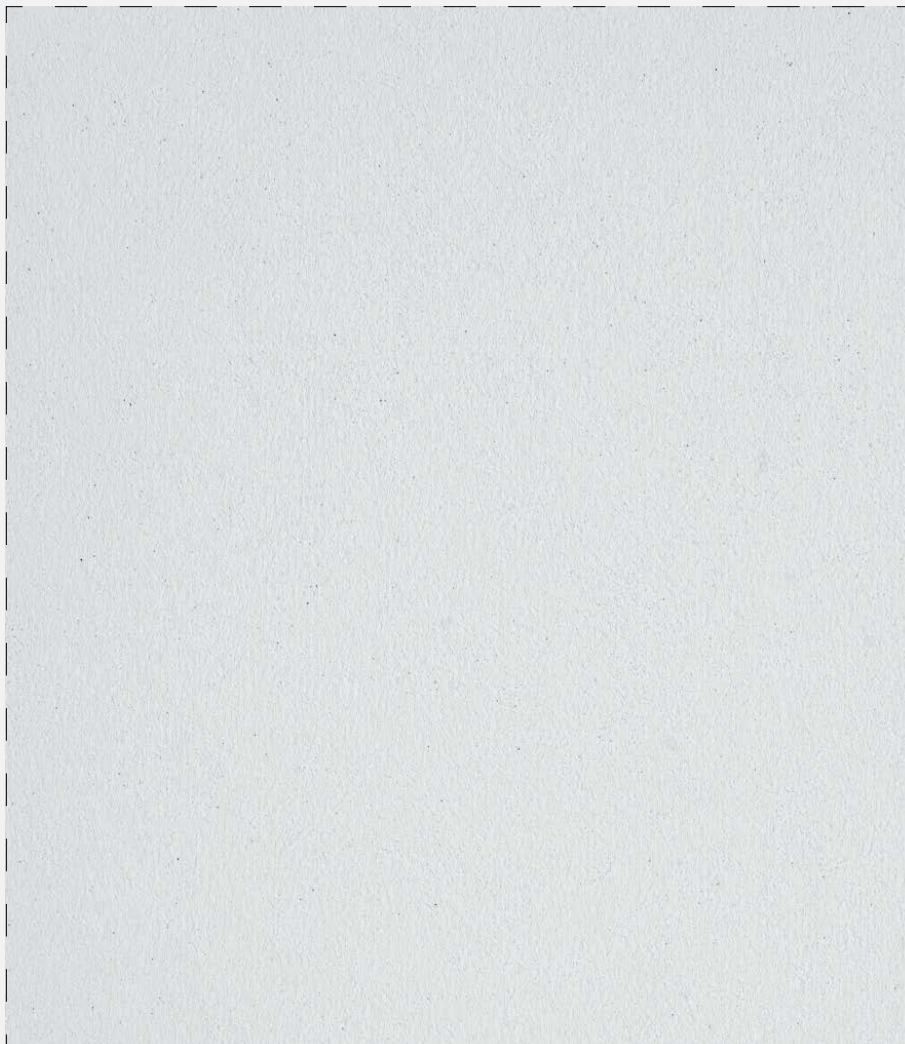
KOBAU Armierungsecke ist eine Entwicklung der Kobau GmbH. Die KOBAU Armierungsecke eignet sich ausgezeichnet im Trockenbau, vornehmlich im Fertighausbau zur vorbeugenden Rissarmierung in den Bereichen von Wand zu Wand und von Wand zu Decke. Ebenso findet die KOBAU Armierungsecke im Betonfertigteillementbau und in der Altbausanierung ihren festen Platz. Die KOBAU Armierungsecke ist eine wesentliche Arbeitserleichterung.

Achtung: Nicht geeignet bei Unterkonstruktionen aus unzureichend abgelagertem Holz.

Innen und außen einsetzbar.

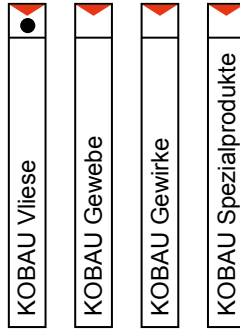
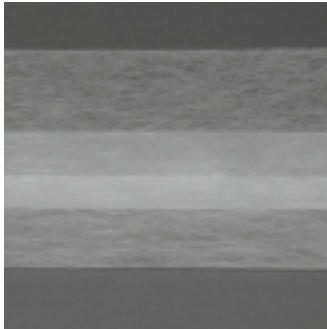
Ihre Vorteile

- Elastisches System
- Einmalige Sanierungskosten
- Auch innen einsetzbar
- Rissbewegungen werden abgefangen



KOBALog Armierungsecke

Ausgabe 04/2015



Symbol



Anwendungsbereich/Eigenschaften

KOBALog Armierungsecke ist eine Entwicklung der KOBALog GmbH. Die KOBALog Armierungsecke eignet sich ausgezeichnet im Trockenbau, vornehmlich im Fertighausbau zur vorbeugenden Rissarmierung in den Bereichen von Wand zu Wand und von Wand zur Decke. Ebenso findet die KOBALog Armierungsecke im Betonfertigteilelementbau und in der Altbauseanierung ihren festen Platz. Die KOBALog Armierungsecke ist eine wesentliche Arbeitserleichterung.

Achtung: Nicht geeignet bei Unterkonstruktionen aus unzureichend abgelagertem Holz.
 Innen und aussen einsetzbar.

Verarbeitung

Die zu armierende Fläche gemäß VOB, Teil C, DIN 18363 bzw. BFS-Merkblättern vorbereiten. Lose Bestandteile aus Einzelrissen/Fugen entfernen, Flächen und insbesondere Riss- und Fugenflanken gründlich grundieren.

Anschließend Risse/Fugen mit einer gefüllten, elastischen Dispersionsspachtelmasse oberflächenbündig verfüllen.

Danach den gefüllten, elastischen KOBALog Armierungsspachtel auftragen. Hierfür empfehlen wir den Auftrag mit einer Zahnkelle 4x6x4, um eine gleichmäßige Schichtdicke zu gewährleisten. Danach die KOBALog Armierungsecke einlegen und mit einer Glättkelle andrücken. Danach sofort Armierungsspachtel auftragen und mit der Glättkelle planspachteln, sodass die Armierungsecke im Armierungsspachtel schwimmt. Nach der Durchtrocknung sollte (je nach Untergrund) die Armierungsecke nochmals mit dem Armierungsspachtel abgezogen werden, um ein Abzeichnen im Randbereich zu vermeiden.

Je nachdem welcher Aufbau erfolgt (Techniken, Beschichtungen etc.) empfehlen wir die Fläche mit KOBALog Armiera® Anstrichvlies oder KOBALog microlith® Spachtelvlies zu entkoppeln.

Technische Daten	
Qualität	PES/PA-Filament PP-Filament
Farbton	naturweiß
Verfestigung	thermisch
spezifisches Gewicht	ca. 25 g/m
Dicke	ca. 500 µm
Höchstzugkraft Schuss	ca. 240 N/10 mm
Höchstzugkraft Kette	ca. 380 N/20 mm
Höchstzugkraftdehnung Kette	ca. 30 %
Höchstzugkraftdehnung Schuss	ca. 28 %

Lieferform

Rollen der Abmessung: 0,20 m x 15 m
 (weitere Abmessungen auf Anfrage)

Arbeitsgeräte/Einbettungsmaterialien

- Rolle, Bürste, Hinterfüllprofil
- Zahnkelle 4x6x4 mm, Glättwerkzeug
- Einbettungsmaterial KOBALog Armierungsspachtel

Lagerung

trocken, kühl, in geschlossenen Räumen

Hinweis

Weiterführende Arbeiten unter Beachtung der jeweiligen Herstellervorschriften verrichten.