

Die Baustoff-Fachhandelsmarken!



**Makellose Wände:  
Einfach.  
Schnell.  
Sicher.**

*für jede Wand  
das richtige Produkt*





Mehr als 65 Jahre Kompetenz in allen Armierungsfragen vereint die KOB AU GmbH & Co. KG in ihrer Produkt- und Dienstleistungspalette, die sowohl praktikable als auch praktische Lösungen für Fugen und Risse umfasst. Unsere Erfahrungen und unsere Innovationsfreude helfen uns, auch kommenden Herausforderungen begegnen zu können, denn wir setzen auf zukunftsorientierte Technik, mit der wir Vliese, Gewebe und Dichtbänder zum Schutz und Erhalt wertvoller Bausubstanz herstellen. Sinnvolle Spezialprodukte wie Kleber oder Spachtelmassen ergänzen unser Portfolio.

## INHALT

Oberflächen-Produkte	
VliesTec	2
GlasTec	4
Glasgewebe	8
Armierungsprodukte	
Bandagen und Fugenbänder	10
Armierungskleber und -spachtel	13
Kobauflex	
Abdichtungen	15

### **Unter dem Namen „CoverConcept“ bringen wir unsere gesamte Erfahrung jetzt auch in den Baustoff-Fachhandel.**

Unser Anspruch ist es, Ihnen als verlässlicher Partner zur Seite zu stehen, indem wir Produkte liefern, die den Schutz und die Langlebigkeit von Bauwerken sichern – und das mit einem klaren Fokus auf Innovation und Wirtschaftlichkeit. Mit dem CoverConcept vereinen wir jahrzehntelange Erfahrung mit modernen Lösungen für Ihren Erfolg im Baustoff-Fachhandel.

*Makellose Wände:  
einfach, schnell,  
sicher*

Alle VliesTec-Vliese sind:

- einfach zu verarbeiten • strapazierbar • reißfest
- hoch abdeckend • dimensionsstabil • rissüberbrückend
- mehrfach überstreichbar • schwer entflammbar
- frei von allergieauslösenden Substanzen

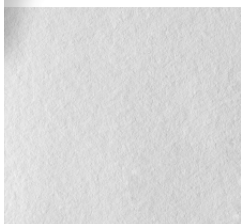
**Makellose Wände:  
Einfach.  
Schnell.  
Sicher.**



## Tapeziervlies MultiCover C13 und C15



**Das  
Premiumvlies  
für höchste  
Ansprüche**



- Optimierte Haptik, dadurch leichter, um Ecken zu kleben.
- Herausragend in Wandklebetechnik.
- Deckt Farbkontraste des Untergrundes gut ab.
- In den meisten Fällen reicht ein Anstrich aus.
- Frei von PVC, gesundheitsgefährdenden Weichmachern und Lösungsmitteln.
- Frei von Glasfaser.
- Ohne Zusatz von Schwermetallverbindungen und Formaldehyd.
- Emissionsarm
- Dimensionsstabil sowie rissüberbrückend.
- Diffusionsoffen
- Schwer entflammbar
- In Verbindung mit den entsprechenden Anstrichstoffen sehr strapazierfähig.
- Mehrfach mit handelsüblichen Farben überstreichbar.

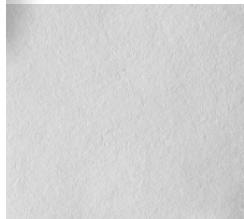


\*Information sur le niveau d'émission de substances volatiles dans l'air intérieur, présentant un risque de toxicité par inhalation, sur une échelle de classe allant de A+ (très faibles émissions) à C (fortes émissions)

Technische Daten	
Qualität	Zellstoff-Polyester Vlies
Farbton	altweiß
MultiCover C13	
Gewicht	ca. 130 g/m <sup>2</sup>
Dicke	ca. 220 µm
Abmessung der Rollen	Artikel-Nr.
0,75 m x 25 m	932075025
0,75 m x 50 m	932075050
0,75 m x 100 m	932075100
0,75 m x 125 m	932075125
MultiCover C15	
Gewicht	ca. 150 g/m <sup>2</sup>
Dicke	ca. 270 µm
Abmessung der Rollen	Artikel-Nr.
0,75 m x 25 m	934075025
0,75 m x 50 m	934075050
0,75 m x 100 m	934075100
0,75 m x 125 m	934075125
1,00 m x 25 m	934100025



## Tapeziervlies EasyCover S13 und S15



- Ohne Weichzeit verarbeitbar
- Wandklebetechnik möglich
- Leicht entfernbar
- Frei von PVC, gesundheitsgefährdenden Weichmachern und Lösungsmitteln
- Hautsympathisch - frei von Glasfaser
- Diffusionsoffen
- Ohne Zusatz von Schwermetallverbindungen und Formaldehyd
- Dimensionsstabil sowie rissüberbrückend
- Für Wand und Decke geeignet
- Schwer entflammbar
- Besonders emissionsarm



Technische Daten	
Qualität	Zellstoff-Polyester Vlies
Farbton	weiß
EasyCover S13	
Gewicht	ca. 130 g/m <sup>2</sup>
Dicke	ca. 250 µm
Abmessung der Rollen	Artikel-Nr.
0,75 m x 25 m	965075025
0,75 m x 50 m	965075050
0,75 m x 100 m	965075100
0,75 m x 125 m	965075125
EasyCover S15	
Gewicht	ca. 150 g/m <sup>2</sup>
Dicke	ca. 280 µm
Abmessung der Rollen	Artikel-Nr.
0,75 m x 25 m	966075025
0,75 m x 50 m	966075050
0,75 m x 100 m	966075100
0,75 m x 125 m	966075125

## Tapeziervlies PrimeCover P13 und P15

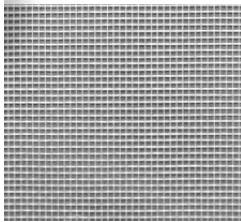


- 100 % recycelte Zellulose- und Textilfasern.
- Deckt Farbkontraste des Untergrundes sehr gut ab.
- Gleichmäßiges Saugverhalten.
- Diffusionsoffen
- Dimensionsstabil und Rissüberbrückend
- Schwer entflammbar
- Frei von PVC, gesundheitsgefährdenden Weichmachern und Lösungsmitteln
- Frei von Glasfaser
- Ohne Zusatz von Schwermetallverbindungen und Formaldehyd
- Ressourcen schonend



Technische Daten	
Qualität	Zellstoff-Polyester Vlies
Farbton	reinweiß
PrimeCover C13	
Gewicht	ca. 130 g/m <sup>2</sup>
Dicke	ca. 240 µm
Abmessung der Rollen	Artikel-Nr.
0,75 m x 25 m	936075025
0,75 m x 50 m	936075050
0,75 m x 100 m	936075100
0,75 m x 125 m	936075125
PrimeCover C15	
Gewicht	ca. 150 g/m <sup>2</sup>
Dicke	ca. 270 µm
Abmessung der Rollen	Artikel-Nr.
0,75 m x 25 m	935075025
0,75 m x 50 m	935075050
0,75 m x 100 m	935075100
0,75 m x 125 m	935075125

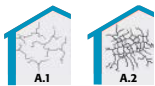
## Glasgitter-Gewebe GT5/5A




CoverConcept Glasgitter-Gewebe GT5/5A – zur Armierung von Putzen und Spachtelmassen bei Putzoberflächenrissen. Rissarten A.1/A.2 – Entsprechend der Klassifizierung im BFS-Merkblatt Nr. 19.

Die Technik ‚Putzarmierung‘ erlaubt das Glätten rauher Untergründe wie Glasgewebe-Tapete oder Buntsteinputz in einem Arbeitsgang.

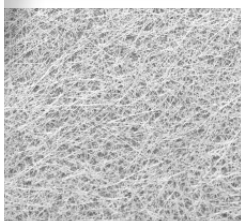
- schiebefest
- wasserbeständig
- alkalibeständig
- chemikalienbeständig
- appetriert
- verrottungsbeständig
- innen und außen einsetzbar



### Technische Daten

Qualität	Glasgitter-Gewebe
Farbton	weiß
<b>GlasTec GT5/5A</b>	
	
Gewicht	ca. 58 g/m <sup>2</sup>
Maschenöffnung	ca. 1,0 x 2,0 mm
Abmessung der Rollen	Artikel-Nr. 1,00 m x 50 m 962100050

## Spachtel-Glasvlies GT45



CoverConcept Spachtelvlies GT45 – zur Armierung von Anstrichsystemen bei Putzoberflächenrissen. Rissart A.1/A.2 – Entsprechend der Klassifizierung im BFS-Merkblatt Nr. 19.

Zur Glättung rauher Untergründe und Überbrückung von Haar-, Schwund- und Trocknungsrisse.

- offenporig
- PVC- und weichmacherfrei
- dimensionsstabil
- alkalibeständig
- verrottungsresistent
- wasserdampfdurchlässig
- nicht lungengängig, da Glasfaserdurchmesser ca. 13 µm
- rationelle und wirtschaftliche Verarbeitung
- Beschichtung möglich
- innen und außen einsetzbar



### Technische Daten

Qualität	Glasfaservlies
Farbton	weiß
<b>GlasTec GT45</b>	
	
Gewicht	ca. 45 g/m <sup>2</sup>
Dicke	> 0,41 mm
Abmessung der Rollen	Artikel-Nr. 1,00 m x 50 m 910100050

## Anstrich-Glasvlies GT40



Reine  
Glasfaser für den  
mineralischen  
Wandaufbau!




CoverConcept Anstrichvlies GT40 – für die Renovierung (Rissüberbrückung), Sanierung (Untergrundüberarbeitung) und Armierung von Anstrichsystemen bei Putzoberflächenrissen.

Rissart A.1 – Entsprechend der Klassifizierung im BFS-Merkblatt Nr. 19.

Die Armierung zum Glätten rauher Untergründe und zur Überbrückung von Haar-, Schwund- und Trocknungsrisse.



- offenporig
- PVC- und weichmacherfrei
- dimensionsstabil
- alkalibeständig
- verrottungsresistent
- wasserdampfdurchlässig
- nicht lungengängig, da Glasfaserdurchmesser >5 µm
- rationelle und wirtschaftliche Verarbeitung
- Beschichtung möglich
- innen und außen einsetzbar

Technische Daten	
Qualität	Glasfaser-Vlies
Farbton	weiß
GlasTec GT40	
	
Gewicht	ca. 40 g/m <sup>2</sup>
Dicke	ca. 270 µm
Abmessung der Rollen	Artikel-Nr.
1 m x 50 m	915100050

## Vorpigmentiertes Glasvlies GT130



Regelmäßige  
Strukturen  
für perfekte  
Ergebnisse!



Das CoverConcept GlasTec GT130 ist ein weiß vorbeschichtetes Glasvlies für den Innenbereich. Ideal für die Renovierung (Rissüberbrückung) und Sanierung von Schwund- und Trocknungsrisse (Untergrundüberarbeitung).

Rissart A.1 – Entsprechend der Klassifizierung im BFS-Merkblatt Nr. 19.



- beiseitig weiß beschichtet
- PVC- und weichmacherfrei
- nicht quellbar und dimensionsstabil
- alkalibeständig
- verrottungsresistent
- wasserdampfdurchlässig
- nicht lungengängig, da Glasfaserdurchmesser >5 µm
- innen einsetzbar

Technische Daten	
Qualität	Glasfaser-Vlies, beschichtet
Farbton	weiß
GlasTec GT130	
	
Gewicht	ca. 130 g/m <sup>2</sup>
Dicke	ca. 280 µm
Abmessung der Rollen	Artikel-Nr.
1 m x 50 m	913100050

## Vorpigmentiertes Glasvlies GT190



Das CoverConcept GlasTec GT190 ist ein weiß vorbeschichtetes Glasvlies für den Wand und Decke. Ideal für die Renovierung (Rissüberbrückung) und Sanierung von Schwund- und Trocknungsrisse (Untergrundüberarbeitung). Rissart A.1 - Entsprechend der Klassifizierung im BFS-Merkblatt Nr. 19.

- beidseitig weiß pigmentiert
- PVC- und weichmacherfrei
- nicht quellbar und dimensionsstabil
- alkalibeständig
- verrottungsresistent
- wasserdampfdurchlässig
- nicht lungengängig, da Glasfaserdurchmesser >5 µm
- druckunempfindlich für ein perfektes Handling
- innen einsetzbar



### Technische Daten

Qualität	Glasfaser-Vlies, beschichtet
Farbton	weiß

### GlasTecGT190



Gewicht	ca. 190 g/m <sup>2</sup>
Dicke	ca. 300 µm
Abmessung der Rollen	Artikel-Nr.
1,00 m x 50 m	912100050

## Vorpigmentiertes Glasvlies Projekt GTP130



Das CoverConcept GlasTec GTP130 ist ein weiß vorbeschichtetes Glasvlies für den Innenbereich. Ideal für die Renovierung (Rissüberbrückung) und Sanierung von Schwund- und Trocknungsrisse (Untergrundüberarbeitung). Rissart A.1 - Entsprechend der Klassifizierung im BFS-Merkblatt Nr. 19.

- offenporig
- PVC- und weichmacherfrei
- nicht quellbar und dimensionsstabil
- alkalibeständig
- verrottungsresistent
- wasserdampfdurchlässig
- nicht lungengängig, da Glasfaserdurchmesser >5 µm
- rationell und wirtschaftlich
- innen einsetzbar



### Technische Daten

Qualität	Glasfaservlies, beschichtet
Farbton	weiß

### GlasTec GT45



Gewicht	ca. 130 g/m <sup>2</sup>
Dicke	ca. 280 µm
Abmessung der Rollen	Artikel-Nr.
1,00 m x 50 m	913101050



## Aqua-Glasvlies GTA150



**2 in 1 -  
für ein schnelles  
Ergebnis und  
hochwertige  
Oberflächen**



Das CoverConcept GlasTec GTA150 ist ein weiß vorbeschichtetes, wasseraktivierbares Glasvlies. Rückseitig vorgekleistert ist es ideal für die Renovierung (Rissüberbrückung) und Sanierung von Schwund- und Trocknungsrisse (Untergrundüberarbeitung).

Rissart A.1 - Entsprechend der Klassifizierung im BFS-Merkblatt Nr. 19.

- wasseraktivierbare Kleberrückseite
- weiß vorbeschichtet
- PVC- und weichmacherfrei
- nicht quellbar und dimensionsstabil
- alkalibeständig
- verrottungsresistent
- wasserdampfdurchlässig
- nicht lungengängig, da Glasfaserdurchmesser >5 µm
- rationelle und wirtschaftliche Verarbeitung
- innen einsetzbar



Technische Daten	
Qualität	Glasfaser-Vlies, beschichtet
Farbton	weiß
GlasTec GTA150	
Gewicht	ca. 150 g/m <sup>2</sup>
Dicke	ca. 340 µm
Abmessung der Rollen	Artikel-Nr.
1 m x 50 m	916100050



## Aqua-Glasvlies GTA220



**2 in 1 -  
für ein schnelles  
Ergebnis und  
hochwertige  
Oberflächen**



Das CoverConcept GlasTec GTA220 ist ein weiß vorbeschichtetes, wasseraktivierbares Glasvlies. Rückseitig vorgekleistert für die direkte Renovierung (Rissüberbrückung), Sanierung von Schwund- und Trocknungsrisse (Untergrundüberarbeitung).

Rissart A.1 - Entsprechend der Klassifizierung im BFS-Merkblatt Nr. 19.

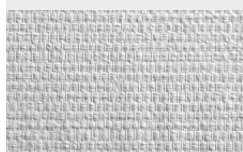
- wasseraktivierbare Kleberrückseite
- perfekter Trocken- und Nasszuschnitt
- vorbeschichtet
- PVC- und weichmacherfrei
- nicht quellbar und dimensionsstabil
- alkalibeständig
- verrottungsresistent
- wasserdampfdurchlässig
- nicht lungengängig, da Glasfaserdurchmesser >5 µm
- rationelle und wirtschaftliche Verarbeitung
- innen einsetzbar



Technische Daten	
Qualität	Glasfaser-Vlies, beschichtet
Farbton	weiß
GlasTec GTA220	
Gewicht	ca. 220 g/m <sup>2</sup>
Dicke	ca. 360 µm
Abmessung der Rollen	Artikel-Nr.
1 m x 50 m	914100050



## KOBAU GLASGEWEBE



Verwendung als dekorative Wand- und Deckenbekleidung im Innenbereich. Das Glasdekogewebe bietet durch den textilen Charakter, den verschiedenen Gewebemustern und der Möglichkeit der individuellen Farbanpassung, vielseitigste Gestaltungsmöglichkeiten für eine moderne und zweckmäßige Raumkonzeption. Wasserfest, verrottungsfest, wasserdampfdurchlässig, atmungsaktiv, toxikologisch unbedenklich, formstabil. Der Untergrund muss sauber, trocken und stabil sein. Die Richtlinie VOB, Teil C, DIN 18363, Absatz 3 ist einzuhalten. Stark saugende, kalkhaltige oder sandige Untergründe müssen mit wasserverdünnbarer Tapetengrundierung vorbehandelt werden. Q3 oder Q4 Qualität ist für den Untergrund notwendig. Zertifiziert nach Oeko-Tex® Standard 100.

### Technische Daten

Qualität	Glasfaser-Gewebe
Farbton	weiß
Gewicht	90 - 275 g/m <sup>2</sup>
<b>Lieferform</b>	
Abmessung der Rollen:	
1 m x 50 m	



Baufugen überbrücken,  
Ecken armieren



## KOBAU GLASFASERVLIES BANDAGEN



KOBAU Armiera® Anstrichvlies – zur Armierung von Anstrichsystemen bei Putzoberflächenrissen, Putz, Beton der Rissart A.1 entsprechend der Klassifizierung im BFS-Merkblatt Nr. 19. Aufgrund der regelmäßigen Glasfaserstruktur werden im Bereich des Trocken- und Innenausbaus hochwertige Oberflächen erzielt. KOBAU Armiera® Anstrichvlies ist wasser- und wetterfest und verrottungsbeständig. Zertifiziert nach Standard 100 by OEKO-TEX®.

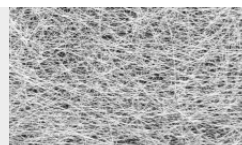
### Technische Daten

Qualität	Glasfaservlies
Farbton	weiß
Gewicht	ca. 35 g/m <sup>2</sup>
Dicke	ca. 270 µm

### Lieferform

Abmessung der Rollen	Artikel-Nr.
0,05 m x 10 m	011005010
0,05 m x 50 m	011005050
0,10 m x 10 m	011010010
0,10 m x 50 m	011010050
0,15 m x 10 m	011015010
0,15 m x 50 m	011015050
0,20 m x 10 m	011020010
0,20 m x 50 m	011020050

## KOBAU GLASFASER- FUGENDECKSTREIFEN



KOBAU Glasfaser-Fugendeckstreifen – zur Überbrückung von Fugen im Trockenausbau bei Gipskarton- oder Holzfaserplatten. KOBAU Glasfaser-Fugendeckstreifen sind Fugenbänder aus Glasfasern.

### Technische Daten

Qualität	Glasfaservlies
Farbton	naturweiß
Gewicht	ca. 30 g/m <sup>2</sup>
Dicke	ca. 320 µm

### Lieferform

Abmessung der Rollen	Artikel-Nr.
0,05 m x 25 m	014005025



## KOBAU PAPIER-FUGENDECK- STREIFEN



KOBAU Papier-Fugendeckstreifen – zur Überbrückung von Fugen im Trockenausbau bei Gipskarton- oder Holzfaserplatten. KOBAU Papier-Fugendeckstreifen sind Fugenbänder aus Zelluloselangfasern. Nur innen einsetzbar.

### Technische Daten

Qualität	harzartiges Holz und Langfasern
Farbton	naturweiß
Gewicht	ca. 135 g/m <sup>2</sup>
Dicke	ca. 240 µm

### Lieferform

Abmessung der Rollen	Artikel-Nr.
0,05 m x 75 m	159053075



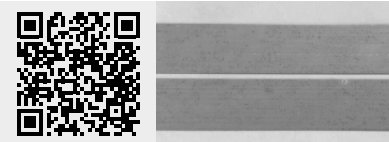


## KOBAU ECKSCHUTZBAND



KOBAU Eckschutzband – zum Erstellen von gradlinigen Außenecken im Innenbereich. KOBAU Eckschutzband besteht aus zwei rostfreien Metallbändern und einem 5 cm breiten Träger aus Zellulosefasern. Nur innen einsetzbar.

Technische Daten	
Qualität	Kraftpapier und zwei nichtrostende Stahlbänder
Farbton	naturweiß
Gewicht	ca. 135 g/m <sup>2</sup>
Dicke	ca. 500 µm
Lieferform	
Abmessung der Rollen	Artikel-Nr.
0,05 m x 30 m	159005030

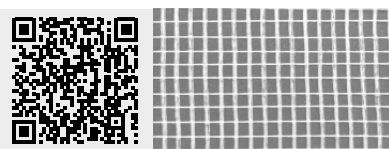


## KOBAU GLASGITTER-FUGENBAND

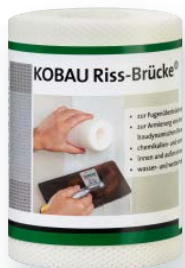


KOBAU Glasgitter-Fugenband – zur Armierung von Fugen bei Gipskartonplatten. KOBAU Glasgitter-Fugenband ist schiebefest appetriert, unquellbar und verrottungsbeständig. KOBAU Glasgitter-Fugenband zeichnet sich durch einfache, saubere Handhabung aus, da es selbstklebend ausgerüstet ist. Die Gitterstruktur ermöglicht eine sichere Durchdringung der Spachtelmasse und sorgt für eine vollständige Auffüllung von Hohlräumen. Nur innen einsetzbar.

Technische Daten	
Qualität	Glasfasergewebe
Farbton	naturweiß
Gewicht	ca. 64,5 g/m <sup>2</sup>
Lieferform	
Abmessung der Rollen	Artikel-Nr.
0,05 m x 20 m	160005020
0,05 m x 45 m	160005045
0,05 m x 90 m	160005090
0,10 m x 45 m	160010045
0,10 m x 90 m	160010090

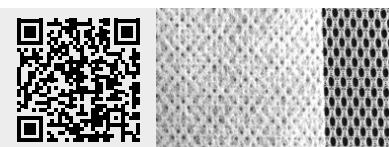


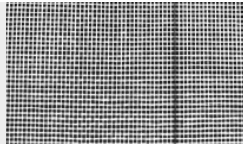
## KOBAU RISS-BRÜCKE®



KOBAU Riss-Brücke® – zur Armierung von Anstrichsystemen bei baudynamischen Rissen (Rissart C.1/C.2) gemäß der Klassifizierung im BFS-Merkblatt Nr. 19 oder zur Fugenüberbrückung bei Betonfertigteilelementen. KOBAU Riss-Brücke® ist ein Gewirke aus technischem Polyester, das durch eine Appretur fixiert ist. Zusätzlich ist mittig ein Vliesstreifen als Brückenteil aufkaschiert. KOBAU Riss-Brücke® ist wasser- und wetterfest, chemikalien- und verrottungsbeständig. Innen und außen einsetzbar.

Technische Daten	
Qualität	PES/PP
Farbton	naturweiß
Gewicht	ca. 12 g/m <sup>2</sup>
Dicke	ca. 470 µm
Lieferform	
Abmessung der Rollen	Artikel-Nr.
0,12 m x 10 m	120012010





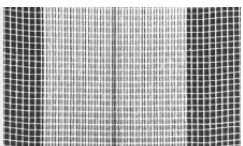
## KOBAU ELASTIC-GEWEBE 10/10 BANDAGEN

KOBAU Elastic-Gewebe 10/10 – zur Armierung von Anstrichsystemen bei Rissen, vom Putzträger ausgehend. Mit elastischem Armierungskleber als Einbettungsmaterial wirkt KOBAU Elastic-Gewebe 10/10 als gleitende Anstricharmierung.

KOBAU Elastic-Gewebe 10/10 ist ein Gewebe aus schiebefest appretiertem, technischen Polyester, ist wasserfest, chemikalien- und verrottungsbeständig und besitzt eine gute Anschmiegun um Ecken und Kanten. Zur Kennzeichnung verläuft ein roter Faden in Bahnenmitte. Zur Arbeiterleichterung dient eine beidseitige Anlege- und Überlappungsmarkierung. Innen und außen einsetzbar.

Technische Daten	
Qualität	Polyester
Farbton	naturweiß
Gewicht	ca. 30 g/m <sup>2</sup>
Dicke	ca. 120 µm
Lieferform	
Abmessung der Rollen	Artikel-Nr.
0,05 m x 10 m	060005010
0,10 m x 10 m	060010010
0,15 m x 10 m	060015010
0,20 m x 10 m	060020010
0,25 m x 10 m	060025010
0,05 m x 50 m	060005050
0,10 m x 50 m	060010050
0,15 m x 50 m	060015050
0,20 m x 50 m	060020050
0,25 m x 50 m	060025050
0,50 m x 50 m	060050050

## KOBAU OPTITAPE SH

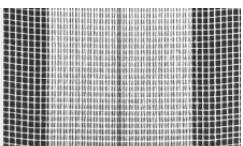


KOBAU optitape SH – zur Überbrückung von Baufugen aller Art und zur Armierung von Fugen bei Betonfertigteildecken / Spannbetondecken, im Trockenausbau bei Gips- oder Holzfaserverplatten. KOBAU optitape SH ist ein Gewebeband aus technischem Polyester, schiebefest appretiert und besitzt einen enger gewebten Mittelstreifen von 40 mm Breite zur Verstärkung. KOBAU optitape SH ist wasser- und wetterfest, chemikalien- und verrottungsbeständig. Zur Arbeiterleichterung dient eine einseitig selbsthaftende Beschichtung, die durch eine Trennfolie geschützt und mit allen Dispersionen verträglich ist. Innen und außen einsetzbar.

Technische Daten	
Qualität	PES-Gewebe
Farbton	naturweiß
Gewicht	ca. 96 g/m <sup>2</sup>
Dicke	ca. 120 µm
Lieferform	
Abmessung der Rollen	Artikel-Nr.
0,12 m x 10 m	125012010
0,12 m x 25 m	125012025
0,12 m x 50 m	125012050



## KOBAU OPTIBAND



KOBAU optiband – zur Überbrückung von Baufugen aller Art, zur Armierung von Fugen bei Betonfertigteildecken/Spannbetondecken, im Trockenausbau bei Gips- oder Holzfaserverplatten. KOBAU optiband ist ein Gewebeband aus technischem Polyester, schiebefest appretiert und besitzt einen enger gewebten Mittelstreifen von 40 mm Breite zur Verstärkung. KOBAU optiband ist wasser- und wetterfest, chemikalien- und verrottungsbeständig. Innen und außen einsetzbar.

Technische Daten	
Qualität	PES-Gewebe
Farbton	naturweiß
Gewicht	ca. 30 g/m <sup>2</sup>
Dicke	ca. 120 µm
Lieferform	
Abmessung der Rollen	Artikel-Nr.
0,12 m x 10 m	126012010
0,12 m x 25 m	126012025
0,12 m x 50 m	126012050

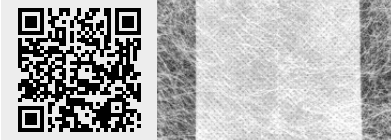




## KOB AU ARMIERUNGSECKE

KOB AU Armierungsecke ist eine Entwicklung der KOB AU GmbH. Die KOB AU Armierungsecke eignet sich ausgezeichnet im Trockenbau, vornehmlich im Fertighausbau zur vorbeugenden Rissarmierung in den Bereichen von Wand zu Wand und von Wand zu Decke. Ebenso findet die KOB AU Armierungsecke im Betonfertigteilelementbau und in der Altbauanierung ihren festen Platz. Die KOB AU Armierungsecke ist eine wesentliche Arbeitserleichterung. Achtung: Nicht geeignet bei Unterkonstruktionen aus unzureichend abgelagertem Holz. Innen und außen einsetzbar.

Technische Daten	
Qualität	PES/PA-Filament PP-Filament
Farbton	naturweiß
Gewicht	ca. 25 g/m <sup>2</sup>
Dicke	ca. 500 µm
Lieferform	
Abmessung der Rollen	Artikel-Nr.
0,20 m x 15 m	275020015



## KOB AU ARMIERUNGS-KLEBER



KOB AU Armierungskleber ist ein Spezialklebstoff zur Einbettung von KOB AU Armierungsprodukten, wie z.B.:

- Elastic-Gewebe 10/10 • optiband • optitape SH • Riss- und Fugenband® • Rissbrücke®

Innen und außen anwendbar. KOB AU Armierungskleber behält seine Elastizität über einen breiten Temperaturbereich von -20 °C bis +70 °C. KOB AU Armierungskleber wird vorbeugend und zur Instandsetzung gerissener Putzoberflächen, insbesondere für Risse vom Putzträger ausgehend und für die Überarbeitung baodynamischer Risse (im geeigneten System), verwendet. Bei Mischung 1:1 mit Quarzsand kann der KOB AU Armierungskleber auch als elastisches Spachtelmaterial verwendet werden.

Technische Daten	
Qualität	elastische Zwischenbeschichtung auf Dispersionsbasis
Farbton	weiß
Zusammensetzung	Styrolacrylatdispersion, Titandioxid, Talkum, Wasser, Testbenzine, Additive, Konservierungsmittel
Lieferform	
2,5 l Gebinde	500025000
12,5 l Gebinde	500125000



## KOB AU ARMIERUNGSSPACHTEL



KOB AU Armierungsspachtel ist ein Spezialspachtel zur Einbettung der KOB AU Armierungsecke. Innen und außen anwendbar. KOB AU Armierungsspachtel behält seine Elastizität über einen breiten Temperaturbereich von -20°C bis +70°C.

Es können auch andere KOB AU Armierungsprodukte in den KOB AU Armierungsspachtel eingebettet werden, insbesondere für Risse vom Putzträger ausgehend und für die Überarbeitung baodynamischer Risse.

Das Dehnvermögen des KOB AU Armierungsspachtels ist von der Schichtdicke und dem eingesetzten Armierungsprodukt abhängig.

Technische Daten	
Qualität	elastischer Spachtel
Farbton	grau
Zusammensetzung	Styrolacrylatdispersion, Titandioxid, organische Füllstoffe, Wasser, Testbenzine, Additive, Konservierungsmittel
Dicke	ca. 210 µm
Lieferform	
12,5 l Gebinde	510125000









## KOBAUFLEX SD60 Abdichtbahn

Wasserundurchlässige, rissüberbrückende Abdichtungsbahn zur bahnenförmigen Verbundabdichtung unter keramischen Belägen.

Andere Farben auf Anfrage.

Länge	Verpackungseinheit	Art.-Nr.
30 m	35 Rollen/ Palette, 1 Palette = 1.050m <sup>2</sup>	SD60 Abdichtbahn 273100030



## KOBAUFLEX SD60 WSV Abdichtbahn

Wasserundurchlässige, rissüberbrückende Abdicht- und Entkopplungsbahn zur bahnenförmigen Verbundabdichtung unter keramischen Belägen.

Länge	Verpackungseinheit	Art.-Nr.
30 m	35 Rollen/ Palette, 1 Palette = 1.050m <sup>2</sup>	SD60 WSV Abdichtbahn 273102030



## KOBAUFLEX SD60 Dichtband

Beidseitig vliesbeschichtete Polyethylen-Folie zur dauerhaften Abdichtung der Wand- und Bodenanschlüsse im SD60 Abdichtsystem.

Andere Farben auf Anfrage.

Länge	Verpackungseinheit	Art.-Nr.
50 m	1 Rolle/ Karton, 120 Rollen/ Palette	SD60 Dichtband 273012050



## KOBAUFLEX SD60 Dichtband FLEX

Beidseitig vliesbeschichtetes, flexibles Dichtband zur Überbrückung von Anschlussfugen im SD60 Abdichtsystem.

Andere Farben auf Anfrage.

Länge	Verpackungseinheit	Art.-Nr.
50 m	1 Rolle/ Karton, 120 Rollen/Palette	SD60 Dichtband FLEX 202013050



## KOBAUFLEX Premiumband Light

Beidseitig mit Polyestervlies beschichtetes, elastisches Dichtband auf TPE-Basis mit überstehendem Vliesträger und hoher Querdehnung.

Andere Farben auf Anfrage.

Länge	Verpackungseinheit	Art.-Nr.
50 m	1 Rolle/ Karton, 120 Rollen/ Palette	KF Premium- Abdichtband Light 197012050



## KOBAUFLEX T-Eco-Band

Gewebearmiertes Dichtband auf TPE-Basis mit beidseitig überstehendem Geweberand.

Andere Farben auf Anfrage.

Länge	Verpackungseinheit	Art.-Nr.
50 m	1 Rolle/ Karton, 120 Rollen/ Palette	KF T-Eco-Band 198012050

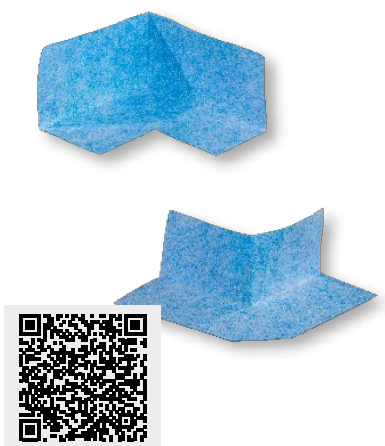


## KOBAUFLEX SD60 Innen- und Außenecke

Beidseitig vliesbeschichtete Polyethylen-Folie zur dauerhaften Abdichtung von Innen- und Außenecken in Kombination mit dem SD60 Abdichtsystem.

Andere Farben auf Anfrage.

Verpackungseinheit	Art.-Nr.
25 Stk./ Karton	SD60 Innenecke 273102001
	SD60 Außenecke 273102002



## KOBAUFLEX SD60 Innen- und Außenecke FLEX

Beidseitig vliesbeschichtete, flexible Formteile zur dauerhaften Abdichtung von Eckbereichen im SD60 Abdichtsystem.

Andere Farben auf Anfrage.

Verpackungseinheit	Art.-Nr.
25 Stk./ Karton	SD60 Innenecke FLEX 202100000
	SD60 Außenecke FLEX 202200000



## KOBAUFLEX Premiumband Innen- und Außenecke

Beidseitig vliesbeschichtete, flexible Formteile mit Dehnzone zur dauerhaften Abdichtung von Eckbereichen.

Andere Farben auf Anfrage.

Verpackungseinheit	Art.-Nr.
25 Stk./ Karton	KF Premiumband Innenecke 197100000
	KF Premiumband Außenecke 197200000



## KOBAUFLEX T-Eco Innen- und Außenecke

Wasserdicht und dauerelastisch. Erzielung eines guten Verbundes mit den üblichen Abdichtungsmaterialien unter keramischen Belägen durch überstehendes Gewirk.

Andere Farben auf Anfrage.

Verpackungseinheit	Art.-Nr.
25 Stk./ Karton	KF T-Eco Innenecke 198100000
	KF T-Eco Außenecke 198200000



## KOBAUFLEX SD 60 Flex Wand- u. Boden- manschette

Beidseitig vliesbeschichtete, flexible Manschette zur sicheren Abdichtung von allen gängigen Rohrdurchführungen als Bestandteil des SD60 Abdichtsystems. Andere Abmessungen auf Anfrage.

Andere Farben auf Anfrage.

Verpackungseinheit	Art.-Nr.
25 Stk./ Karton	SD 60 Flex Wand- manschette 12 x 12 cm 273131130



## KOBAUFLEX KFA Dichtmasse

Lösungsmittelfreie, gebrauchsfertige, rollfähige Streich- und Spachtelflächenabdichtung. Einsetzbar zur Innenabdichtung für Wassereinwirkungsklassen W0-I bis W2-I an Wänden und W0-I bis W1-I auf Böden nach DIN 18534. Muss in 2 Schichten und 2 Farben gemäß DIN 18534 aufgetragen werden.

Farbe	Verpackungseinheit	Art.-Nr.
grau	5 kg 100 Eimer/ Palette	KFA Dichtmasse 550050000
grau	15 kg 40 Eimer/ Palette	KFA Dichtmasse 550150000

Datenblätter unter  
[kobau.eu/produkte](http://kobau.eu/produkte)



**CoverConcept**  
Glatte Wände ... mit Sicherheit! 

CoverConcept ist eine Marke der  
KOB AU GmbH & Co. KG  
Georg-Ohm-Straße 9 – 11, 23617 Stockelsdorf  
Telefon: 0451 498380  
E-Mail: [info@kobau.net](mailto:info@kobau.net) · [www.kobau.eu](http://www.kobau.eu)

**KOB AU**  
Vlies & Gewebetchnik