

statt Mehrfachspachteln:

Glasgitter-Gewebe 5/5 A

Armieren von Putzoberflächenrissen.

Innen und außen einsetzbar.



Armieren statt Mehrfachspachteln Glasgitter-Gewebe 5/5 A

1.



Die zu armierende Fläche gemäß VOB, Teil C, DIN 18363 bzw. BFS-Merkblättern vorbereiten. Zur Erzielung glatter Flächen, Handspachtel leicht-mittel maschinell oder manuell auf den Untergrund auftragen und mittels Zahnkelle (4x6x4) gleichmäßig durchkämmen.

2.



KOBAU Glasgitter-Gewebe 5/5 A leicht in die frische Spachtelmasse einlegen und mit einer Venezianischen Kelle die Zahnstruktur unterhalb des Gewebes vollständig bis ca. 5 cm an den Nahtbereich verpressen.

3.



Folgebahn im Nahtbereich mit ca. 5 cm Überlappung anlegen und ebenfalls mit einer Venezianischen Kelle die gesamte Zahnkellenstruktur unterhalb des Gewebes verpressen.

4.



Das durch die Gitterkonstruktion dringende Spachtelmaterial zum Überziehen und übergangslosen Einarbeitung der Überlappung nutzen. Nach Bedarf kann die Fläche später nachgespachtel oder gefilzt werden.

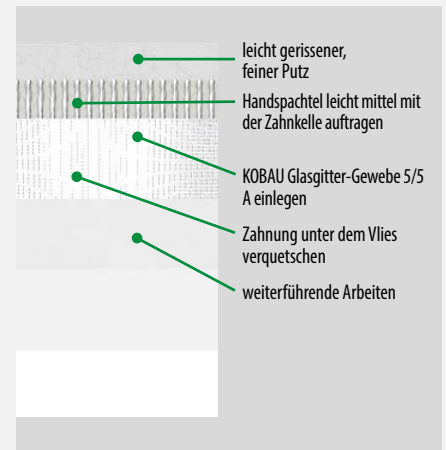
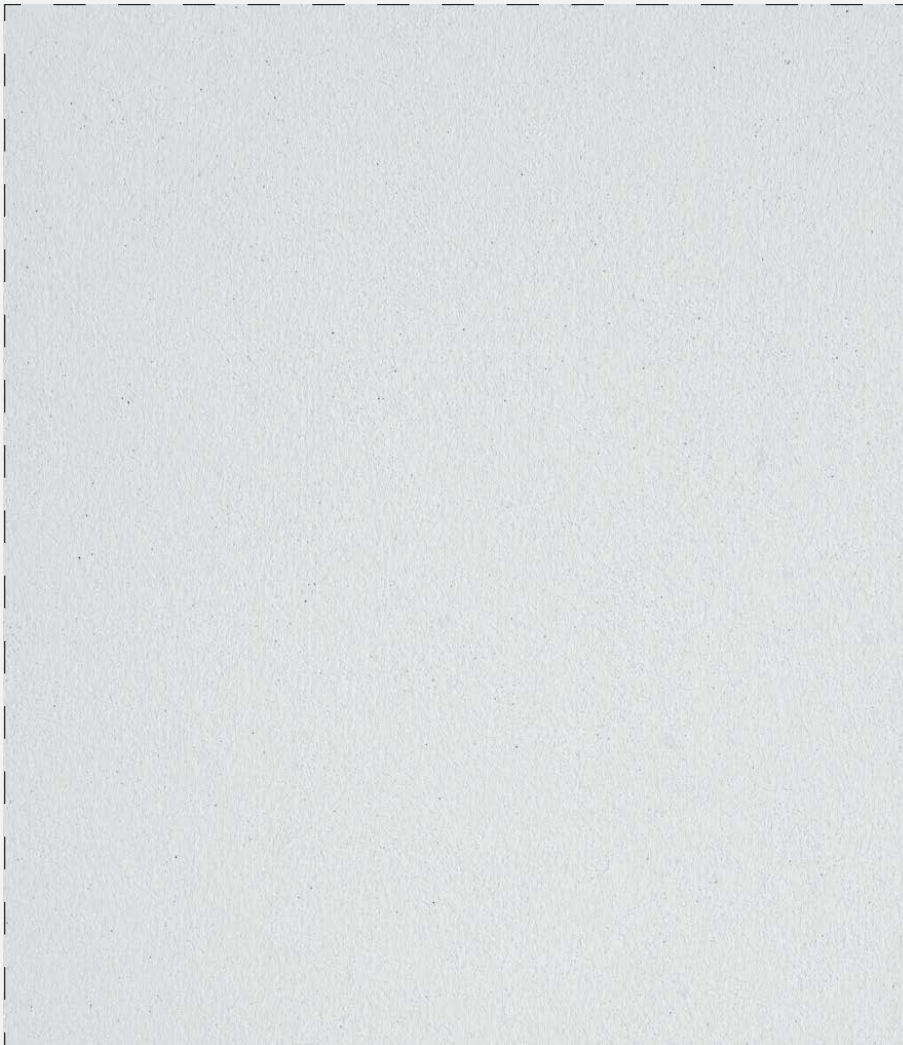
Anwendungsbereich

KOBAU Glasgitter-Gewebe 5/5 A dient zur Armierung von Putzen und Spachtelmassen bei Putzoberflächenrissen der Rissart A.1 entsprechend der Klassifizierung im BFS-Merkblatt Nr. 19. Unter Verwendung einer elastischen Streifenarmierung ist KOBAU Glasgitter-Gewebe 5/5 A auch einsetzbar für Rissart B.1. Die Technik „Armieren statt Mehrfachspachteln“ erlaubt das Glätten rauer Untergründe wie Glasgewebetapete oder Buntsteinputz in einem Arbeitsgang. KOBAU Glasgitter-Gewebe 5/5 A ist schiefbefest, wasser-, alkali- und chemikalienbeständig appetriert und verrottungsbeständig.

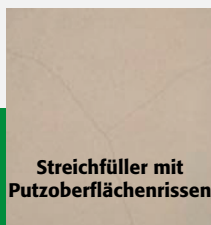
Innen und außen einsetzbar.

Ihre Vorteile

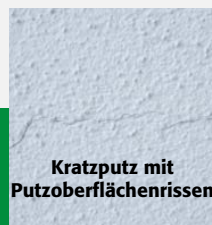
- Für alle Spachtelmassen geeignet
- Geringe Materialstärke
- Sehr geringe Oberflächenstruktur nach der Trocknung



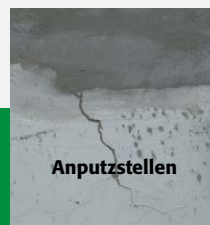
Dachboden



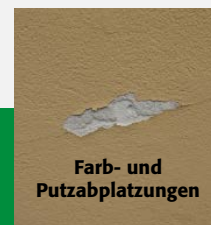
Streichfüller mit Putzoberflächenrissen



Kratzputz mit Putzoberflächenrissen



Anputzstellen



Farb- und Putzabplatzungen



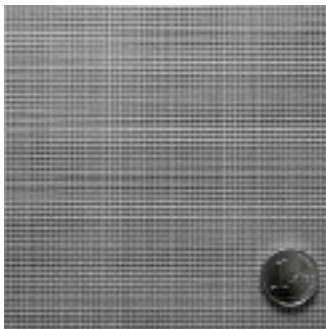
Kellerdecke

KOB AU – konsequent armieren

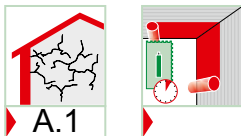
KOB AU GmbH & Co. KG • Georg-Ohm-Straße 9-11 • D-23617 Stockelsdorf
 Telefon: 0451-4 98 38-0 • Telefax: 0451-4 98 38-25
 e-mail: info@kobau.net • www.kobau.eu

KOB AU Glasgitter-Gewebe 5/5 A

Ausgabe 02/2016



Rissart/Symbol



Anwendungsbereich/Eigenschaften

KOB AU Glasgitter-Gewebe 5/5 A dient zur Armierung von Putzen und Spachtelmassen bei Putzoberflächenrissen der Rissart A.1 entsprechend der Klassifizierung im BFS-Merkblatt Nr. 19. Die Technik „Armieren statt Mehrfachspachteln“ erlaubt das Glätten rauher Untergründe wie Glasgewebetapete oder Buntsteinputz in einem Arbeitsgang. KOB AU Glasgitter-Gewebe 5/5 A ist schiebefest, wasser-, alkali- und chemikalienbeständig appetriert und verrottungsbeständig.

Innen und außen einsetzbar.

Verarbeitung

Putzarmierung:
 Die zu armierende Fläche gemäß VOB, Teil C, DIN 18363 bzw. BFS-Merkblättern vorbereiten. Anschließend Einbettungsmaterial nach Herstellervorschrift gleichmäßig auftragen. KOB AU Glasgitter-Gewebe 5/5 A von der Rolle oder als Zuschnitt in die noch nasse Beschichtung faltenfrei mit einer Überlappung von ca. 5-10 cm Breite einbetten. Im Anschluss Einbettungsmaterial nochmals gleichmäßig auftragen, so daß das Gewebe nicht mehr sichtbar ist.

KOB AU-Technik „Armieren statt Mehrfachspachteln“:
 Zur Erzielung glatter Flächen, geeignete Spachtelmasse maschinell oder manuell auf den Untergrund auftragen und mittels Zahnkelle der Zahnung 4x6x4 mm gleichmäßig durchkämmen. KOB AU Glasgitter-Gewebe 5/5 A mit der Hand leicht in die frische Spachtelmasse einlegen und mit Glättwerkzeug Zahnkellenstruktur unterhalb des Vlieses vollständig verquetschen. Bahnen mind. 5 cm überlappend verarbeiten. Das durch die Gitterkonstruktion dringende Einbettungsmaterial zum Überziehen und übergangslosen Einarbeiten der Überlappung nutzen.

Technische Daten	
Qualität	▶ Glasfaser-Gewebe
Farbton	▶ weiß
Gewicht (DIN 53854)	▶ ca. 58 g/m ² (±10%)
Maschenöffnung	▶ ca. 1,0 x 2,0 mm
Höchstzugkraft Kette (DIN 53857 T1)	▶ ca. 750 N/5 cm
Höchstzugkraft Schuss (DIN 53857 T1)	▶ ca. 650 N/5 cm
Höchstzugkraft-Dehnung Kette (DIN 53857 T1)	▶ ≤ 3,5 %
Höchstzugkraft-Dehnung Schuss (DIN 53857 T1)	▶ ≤ 2,5 %
Alkalibeständigkeit	▶ > 50 % Reißfestigkeit nach 28 Tagen

Lieferform

Rollen der Abmessung: 1,00 m x 50 m
 0,05 m x 50 m
 0,10 m x 50 m
 (weitere Abmessungen auf Anfrage)

Arbeitsgeräte

- Spachtel, Glättwerkzeug
- Zahnkelle 4x6x4 mm

Materialbedarf

- Einbettungsmaterial je nach Herstellerangaben

Lagerung

trocken, kühl, in geschlossenen Räumen

Hinweis

Weiterführende Arbeiten unter Beachtung der jeweiligen Herstellervorschriften verrichten. Größere Rautiefen oder grobe Unebenheiten sind vor Ausführung der KOB AU-Technik „Armieren statt Mehrfachspachteln“ durch eine Kratzspachtelung zu beseitigen

Notizen